



2016 販促 Calendar

November 11 霜月

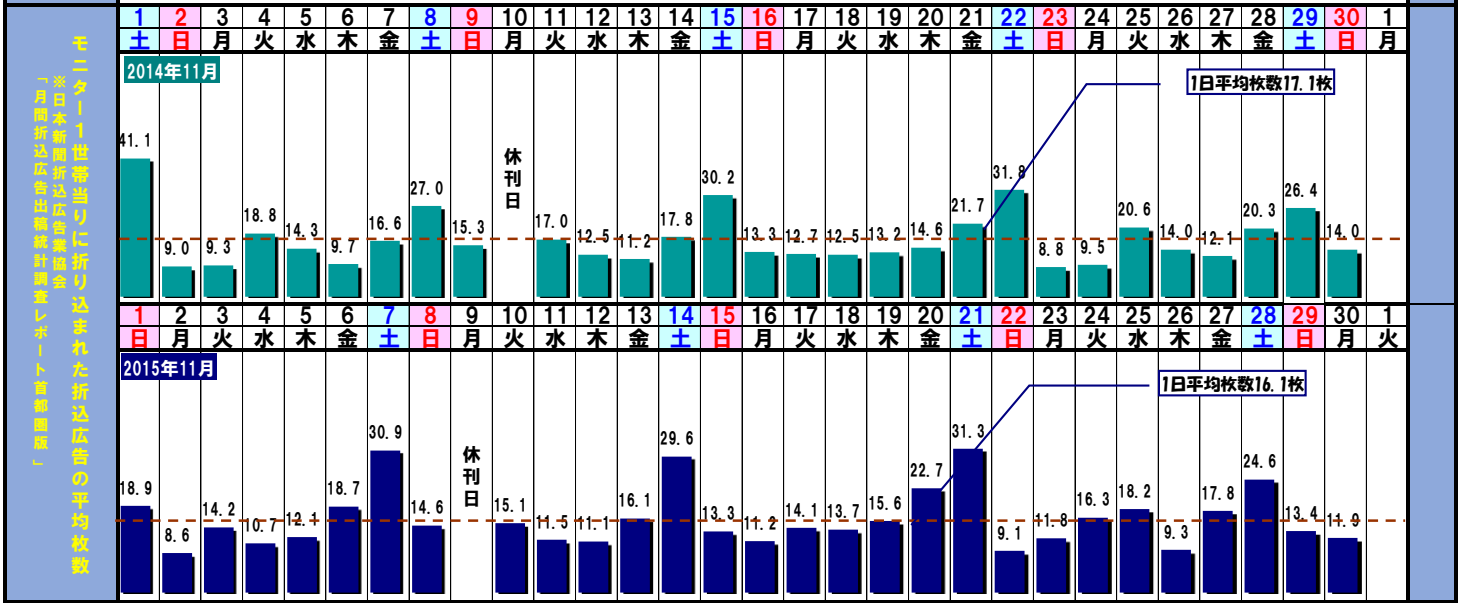
<毎月の記念日>

1日:あずきの日 5日:チーズケーキの日 8日:カレーパンの日 11日:麺の日 12日:パンの日、豆腐の日 15日:お菓子の日、中華の日 18日:米食の日、防犯の日 20日:ワインの日 21日:漬物の日 25日:折込広告の日 27日:ツナの日 28日:にわとりの日 29日:肉の日 30日:味噌の日 末日:そばの日

日	1	2	3	4	5	6	7	8	9	10	11	12	13	14	15	16	17	18	19	20	21	22	23	24	25	26	27	28	29	30
曜日	火	水	木	金	土	日	月	火	水	木	金	土	日	月	火	水	木	金	土	日	月	火	水	木	金	土	日	月	火	水
六感	大安	赤口	先勝	友引	先負	凶	大安	赤口	先勝	友引	先負	凶	大安	赤口	先勝	友引	先負	凶	大安	赤口	先勝	友引	先負	凶	大安	赤口	先勝	友引	先負	凶
天気・気象 2015.11.11 寒害	☀	☀	☀	☀	☀	☀	☀	☀	☀	☀	☀	☀	☀	☀	☀	☀	☀	☀	☀	☀	☀	☀	☀	☀	☀	☀	☀	☀	☀	
最高気温	17.4	15.3	21.3	20.1	21.1	22.2	20.9	17.9	22.9	18.2	18.4	17.1	16.8	14.0	20.0	21.2	23.7	20.8	18.6	15.0	20.8	15.2	13.2	18.7	12.0	11.5	14.7	15.7	14.5	14.3
最低気温	9.5	9.6	12.3	9.6	10.3	10.5	13.0	14.2	14.9	13.8	12.5	12.0	10.0	12.2	13.6	12.2	15.6	14.4	12.0	11.4	10.1	11.7	11.0	11.4	5.5	5.4	6.2	3.9	6.1	6.5

出書	10/2	10/3	10/4	10/5	10/6	10/7	10/8	10/9	10/10	10/11	10/12	10/13	10/14	10/15	10/16	10/17	10/18	10/19	10/20	10/21	10/22	10/23	10/24	10/25	10/26	10/27	10/28	10/29	11/1	11/2
二十四節気							立冬															小雪								
十二支							子																							
黄道十二宮							蠍																							
誕生石							ルビー																							
誕生花							バラ																							
誕生星座							蠍座																							
誕生色							赤																							
誕生色							赤																							
誕生色							赤																							
誕生色							赤																							
誕生色							赤																							

生活イベント	文化の日・秋の遠足・西の市・文化祭・学園祭 風邪対策・暖房器具準備・インフルエンザ対策	七五三・千歳輪・ボジョレーヌーボー・火災予防 年賀はがき・鍋物・日本シリーズ	勤労感謝の日・お歳暮・防寒肌着・木枯らし コート・冬のボーナス・肌の乾燥対策
旬の食品	水産物:あじ・あまだいいいわし・かつお・さけ・カレー・かわはぎ・さば・さんま・するめいかにしん・ひらめ・ぶり・まぐろ・あさり・ほたて・すいわいがに 青果物:あさつき・かぼちゃ・カリフラワー・さんなん・ごぼう・春菊・長いも・なめこ・野沢菜・とろろいも・はくさい・ブロッコリー・芽キャベツ・みかん		
展開フェア	ウィンターカーニバル・お月見フェア・冬支度フェア 祝七五三祝いセール・冬のボーナスセール	お歳暮ギフトセレクション・冬物買い得セール・ 暖房用品フェア・七五三ホームパーティー 冬の暮らしお手伝いセール	鍋物あったかメニュー・ウィンターカジュアルバーゲン・ 歳末大セール・クリスマスフェア・冬の節電対策



今日は何の日?	●11/1「紅茶の日」 1791年(寛政3年)のこの日、大黒屋光太夫がロシアのエカテリーナ2世から茶会に招かれ、日本人として初めて外国での正式な茶会で紅茶を飲んだとされることから日本紅茶協会が制定。	●11/15「のど飴の日」 1981年(昭和56年)11月に、日本で初めて商品名に「のど飴」と名のつくと「健康のど飴」を発売したカンロ株式会社が制定。2011年の発売30周年を記念したのも、日付は発売月の11月と、11月中旬より最低気温が一桁になりど飴の需要期になること、11と15で「いいひと」と読む語呂合わせなどから。	●11/23「外食の日」 日本フードサービス協会(ジェフ)が1984(昭和59)年に制定。いつも家事で忙しい母親の労をねぎらおうと、「勤労感謝の日」を記念日とした。
---------	--	--	---